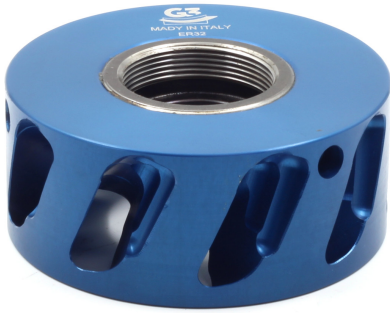


A2139

Convogliatore a ghiera
Conveyor clamping nut



DESCRIZIONE / DESCRIPTION

Convogliatore ad elica che sostituisce la ghiera di fissaggio del portapinze estraendo i trucioli e la polvere di lavorazione durante il processo e la indirizza verso la bocca di aspirazione della macchina.

helix conveyor which replaces the collet holder fixing ring by extracting the shavings and machining dust during the process and directs it towards the suction mouth of the machine.

DATI TECNICI / TECHNICAL DATA

ART	COD	DRW	D	B	RIF
A2139	002	95916	80	40	ER32
A2139	3	95917	80	40	ER40