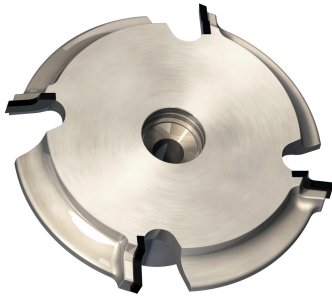


A2099

Frese per bordatrice in diamante per raggiare
per macchine homag
Diamond edge rounding cutters for homag



**MATERIALE LAVORATO /
MATERIALS**
mdf, truciolare
chipboard, mdf, chipboard

IMPIEGO / FUNCTION
bordatrice
edge banding machine

DESCRIZIONE / DESCRIPTION

Per raggiare bordi incollati di legni massicci, legni teneri o duri e materie plastiche su macchine bordatrici HOMAG.

For rounding solid wood, veneer and plastic edge bands for HOMAG.

DATI TECNICI / TECHNICAL DATA

ART	COD	DRW	D	B	Z	d	D2	ROT	A	H	RIF	R
A2099	001	89067	62	34	4	HSK32	74	Dx Rh	4	4	HOMAG	0.5
A2099	002	89068	62	34	4	HsK32	74	Dx Rh	4	4	HOMAG	1
A2099	003	89069	62	34	4	HsK32	74	Dx Rh	4	4	HOMAG	1.5
A2099	004	89070	62	34	4	HsK32	74	Dx Rh	4	4	HOMAG	2
A2099	005	89071	62	34	4	HsK32	74	Dx Rh	4	4	HOMAG	1.5
A2099	006	89072	62	34	4	HsK32	74	Dx Rh	4	4	HOMAG	3
A2099	007	89073	62	34	4	HsK32	74	Dx Rh	4	4	HOMAG	3.5
A2099	008	89074	62	34	4	HsK32	74	Dx Rh	4	4	HOMAG	4
A2099	009	89075	62	34	4	HsK32	74	Dx Rh	4	4	HOMAG	5
A2099	010	89076	62	34	6	HsK32	74	Dx Rh	6	4	HOMAG	0.5
A2099	011	89077	62	34	6	HsK32	74	Dx Rh	6	4	HOMAG	1
A2099	012	89078	62	34	6	HsK32	74	Dx Rh	6	4	HOMAG	1.5
A2099	013	89079	62	34	6	HsK32	74	Dx Rh	6	4	HOMAG	2
A2099	014	89080	62	34	6	HsK32	74	Dx Rh	6	4	HOMAG	1.5
A2099	015	89081	62	34	6	HsK32	74	Dx Rh	6	4	HOMAG	3
A2099	016	89082	62	34	6	HsK32	74	Dx Rh	6	4	HOMAG	3.5
A2099	017	89083	62	34	6	HsK32	74	Dx Rh	6	4	HOMAG	4
A2099	018	89084	62	34	6	HsK32	74	Dx Rh	6	4	HOMAG	5
A2099	019	89085	62	34	8	HsK32	74	Dx Rh	8	4	HOMAG	0.5
A2099	020	89086	62	34	8	HsK32	74	Dx Rh	8	4	HOMAG	1
A2099	021	89087	62	34	8	HsK32	74	Dx Rh	8	4	HOMAG	1.5
A2099	022	89088	62	34	8	HsK32	74	Dx Rh	8	4	HOMAG	2
A2099	023	89089	62	34	8	HsK32	74	Dx Rh	8	4	HOMAG	1.5
A2099	024	89090	62	34	8	HsK32	74	Dx Rh	8	4	HOMAG	3
A2099	025	89091	62	34	8	HsK32	74	Dx Rh	8	4	HOMAG	3.5
A2099	026	89092	62	34	8	HsK32	74	Dx Rh	8	4	HOMAG	4
A2099	027	89093	62	34	8	HsK32	74	Sx Lh	8	4	HOMAG	5
A2099	028	89094	62	34	4	HsK32	74	Sx Lh	4	4	HOMAG	0.5
A2099	029	89095	62	34	4	HsK32	74	Sx Lh	4	4	HOMAG	1
A2099	030	89096	62	34	4	HsK32	74	Sx Lh	4	4	HOMAG	1.5
A2099	031	89097	62	34	4	HsK32	74	Sx Lh	4	4	HOMAG	2
A2099	032	89098	62	34	4	HsK32	74	Sx Lh	4	4	HOMAG	1.5
A2099	033	89099	62	34	4	HsK32	74	Sx Lh	4	4	HOMAG	3
A2099	034	89100	62	34	4	HsK32	74	Sx Lh	4	4	HOMAG	3.5

ART	COD	DRW	D	B	Z	d	D2	ROT	A	H	RIF	R
A2099	035	89101	62	34	4	HsK32	74	Sx Lh	4	4	HOMAG	4
A2099	036	89102	62	34	4	HsK32	74	Sx Lh	4	4	HOMAG	5
A2099	037	89103	62	34	6	HsK32	74	Sx Lh	6	4	HOMAG	0.5
A2099	038	89104	62	34	6	HsK32	74	Sx Lh	6	4	HOMAG	1
A2099	039	89105	62	34	6	HsK32	74	Sx Lh	6	4	HOMAG	1.5
A2099	040	89106	62	34	6	HsK32	74	Sx Lh	6	4	HOMAG	2
A2099	041	89107	62	34	6	HsK32	74	Sx Lh	6	4	HOMAG	1.5
A2099	042	89108	62	34	6	HsK32	74	Sx Lh	6	4	HOMAG	3
A2099	043	89109	62	34	6	HsK32	74	Sx Lh	6	4	HOMAG	3.5
A2099	044	89110	62	34	6	HsK32	74	Sx Lh	6	4	HOMAG	4
A2099	045	89111	62	34	6	HsK32	74	Sx Lh	6	4	HOMAG	5
A2099	046	89112	62	34	8	HsK32	74	Sx Lh	8	4	HOMAG	0.5
A2099	047	89113	62	34	8	HsK32	74	Sx Lh	8	4	HOMAG	1
A2099	048	89114	62	34	8	HsK32	74	Sx Lh	8	4	HOMAG	1.5
A2099	049	89115	62	34	8	HsK32	74	Sx Lh	8	4	HOMAG	2
A2099	050	89116	62	34	8	HsK32	74	Sx Lh	8	4	HOMAG	1.5
A2099	051	89117	62	34	8	HsK32	74	Sx Lh	8	4	HOMAG	3
A2099	052	89118	62	34	8	HsK32	74	Sx Lh	8	4	HOMAG	3.5
A2099	053	89119	62	34	8	HsK32	74	Sx Lh	8	4	HOMAG	4
A2099	054	89120	62	34	8	HsK32	74	Sx Lh	8	4	HOMAG	5