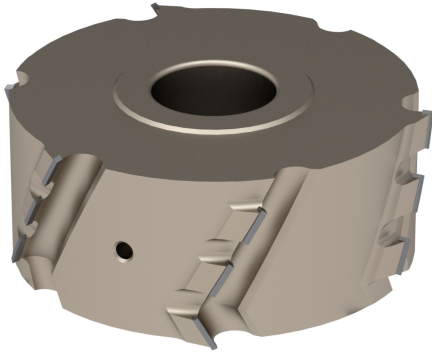


A2072



Frese per bordatrice in diamante d125/150
placchetta h2,5 30°

*Diamond joint cutter d125/150 pcd tips h2,5
mm axial 30°*

MATERIALE LAVORATO / MATERIALS

mdf, truciolare
chipboard, mdf, chipboard

IMPIEGO / FUNCTION

bordatrice
edge banding machine

DESCRIZIONE / DESCRIPTION

Frese bordatrici per rettifica ad elica in diamante con placchetta H2.5 mm e angolo assiale di taglio 30°

Diamond jointing cutter with helicoidal wings PCD H2.5 mm axial 30°

DATI TECNICI / TECHNICAL DATA

ART	COD	DRW	D	B	Z	d	ROT	P	A	H	RIF	ALFA
A2072	001	89855	125	34	3+3	30	Dx Rh	1	12	2.5	IMA /HOMAG	30
A2072	002	89856	125	34	4+4	30	Dx Rh	1	16	2.5	IMA /HOMAG	30
A2072	003	89857	125	43	3+3	30	Dx Rh	6	18	2.5		30
A2072	004	89858	125	43	4+4	30	Dx Rh	6	24	2.5		30
A2072	005	89859	125	45	3+3	30	Dx Rh	1	18	2.5	IMA	30
A2072	006	89860	125	45	4+4	30	Dx Rh	1	24	2.5	IMA	30
A2072	007	89861	125	45	3+3	30	Dx Rh	7	18	2.5	HOMAG	30
A2072	008	89862	125	45	4+4	30	Dx Rh	7	24	2.5	HOMAG	30
A2072	009	89863	125	48	3+3	30	Dx Rh	1	18	2.5		30
A2072	010	89864	125	48	4+4	30	Dx Rh	1	24	2.5		30
A2072	011	89865	125	48	3+3	30	Dx Rh	2	18	2.5	HOMAG	30
A2072	012	89866	125	48	4+4	30	Dx Rh	2	24	2.5	HOMAG	30
A2072	013	89867	125	65	3+3	30	Dx Rh	1	24	2.5		30
A2072	014	89868	125	65	4+4	30	Dx Rh	1	32	2.5		30
A2072	015	89869	125	65	3+3	30	Dx Rh	2	24	2.5	BIESSE	30
A2072	016	89870	125	65	4+4	30	Dx Rh	2	32	2.5	BIESSE	30
A2072	017	89871	125	65	3+3	30	Dx Rh	7	24	2.5	BRANDT-IMA-SCM IDM - BIESSE	30
A2072	018	89872	125	65	4+4	30	Dx Rh	7	32	2.5	BRANDT-IMA-SCM IDM - BIESSE	30
A2072	019	89873	125	65	3+3	30	Dx Rh	2	24	2.5	HOMAG	30
A2072	020	89874	125	65	4+4	30	Dx Rh	2	32	2.5	HOMAG	30
A2072	021	89875	125	65	3+3	30	Dx Rh	2	24	2.5	GRIGGIO/HOLZ-HER	30
A2072	022	89876	125	65	4+4	30	Dx Rh	2	32	2.5	GRIGGIO/HOLZ-HER	30
A2072	023	89877	150	43	3+3	30	Dx Rh	2	18	2.5	HOMAG	30
A2072	024	89878	150	43	4+4	30	Dx Rh	2	24	2.5	HOMAG	30
A2072	025	89879	150	65	3+3	30	Dx Rh	2	24	2.5	HOMAG	30
A2072	026	89880	150	65	4+4	30	Dx Rh	2	32	2.5	HOMAG	30
A2072	027	89881	125	34	3+3	30	Sx Lh	1	12	2.5	IMA /HOMAG	30
A2072	028	89882	125	34	4+4	30	Sx Lh	1	16	2.5	IMA /HOMAG	30
A2072	029	89883	125	43	3+3	30	Sx Lh	6	18	2.5		30
A2072	030	89884	125	43	4+4	30	Sx Lh	6	24	2.5		30
A2072	031	89885	125	45	3+3	30	Sx Lh	1	18	2.5	IMA	30
A2072	032	89886	125	45	4+4	30	Sx Lh	1	24	2.5	IMA	30
A2072	033	89887	125	45	3+3	30	Sx Lh	7	18	2.5	HOMAG	30
A2072	034	89888	125	45	4+4	30	Sx Lh	7	24	2.5	HOMAG	30

ART	COD	DRW	D	B	Z	d	ROT	P	A	H	RIF	ALFA
A2072	035	89889	125	48	3+3	30	Sx Lh	1	18	2.5		30
A2072	036	89890	125	48	4+4	30	Sx Lh	1	24	2.5		30
A2072	037	89891	125	48	3+3	30	Sx Lh	2	18	2.5	HOMAG	30
A2072	038	89892	125	48	4+4	30	Sx Lh	2	24	2.5	HOMAG	30
A2072	039	89893	125	65	3+3	30	Sx Lh	1	24	2.5		30
A2072	040	89894	125	65	4+4	30	Sx Lh	1	32	2.5		30
A2072	041	89895	125	65	3+3	30	Sx Lh	2	24	2.5	BIESSE	30
A2072	042	89896	125	65	4+4	30	Sx Lh	2	32	2.5	BIESSE	30
A2072	043	89897	125	65	3+3	30	Sx Lh	7	24	2.5	BRANDT-IMA-SCM IDM - BIESSE	30
A2072	044	89898	125	65	4+4	30	Sx Lh	7	32	2.5	BRANDT-IMA-SCM IDM - BIESSE	30
A2072	045	89899	125	65	3+3	30	Sx Lh	2	24	2.5	HOMAG	30
A2072	046	89900	125	65	4+4	30	Sx Lh	2	32	2.5	HOMAG	30
A2072	047	89901	125	65	3+3	30	Sx Lh	2	24	2.5	GRIGGIO/HOLZ-HER	30
A2072	048	89902	125	65	4+4	30	Sx Lh	2	32	2.5	GRIGGIO/HOLZ-HER	30
A2072	049	89903	150	43	3+3	30	Sx Lh	2	18	2.5	HOMAG	30
A2072	050	89904	150	43	4+4	30	Sx Lh	2	24	2.5	HOMAG	30
A2072	051	89905	150	65	3+3	30	Sx Lh	2	24	2.5	HOMAG	30
A2072	052	89906	150	65	4+4	30	Sx Lh	2	32	2.5	HOMAG	30