

A0375

Teste portacoltelli rigati per profilare
serrated back cutter block

MATERIALE LAVORATO / MATERIALS

legno duro, legno tenero
hHrd wood, hHrd wood, soft wood

IMPIEGO / FUNCTION

scorniatrice
moulder

INFO ORDINE / ORDER INFO

I COLTELLI NON SONO COMPRESI
KNIVES ARE NOT INCLUDED

DESCRIZIONE / DESCRIPTION

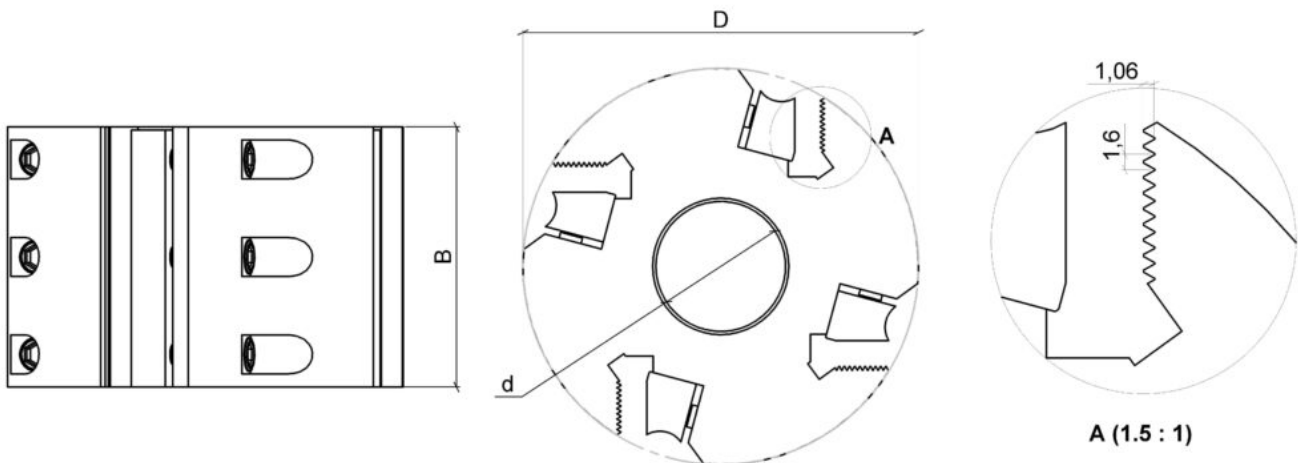
testa portacoltelli con corpo in Acciaio ad alta resistenza e con n.4 coltelli in Hs(Hss) di spessore 8 mm, alloggiati su sedi dentate. L'utensile è adatto per lavorazioni di profilatura di legni teneri, duri, incollati ecc...

insert cutter with high resistant steel body and n. 4 Hs(Hss) serrated back knives, thickness 8 mm, set on serrated seats. The tool is suitable for profiling working on soft, hard, glued wood etc...

VARIANTI / OPTIONS

Esecuzione Z=6 prezzo + 25%, esecuzione Z=3 prezzo - 10%, esecuzione Z=2 prezzo -15%. Esecuzione corpo in alluminio prezzo + 15%.

Execution Z=6 price + 25%, execution Z=3 price - 10%, execution Z=2 price -15%. Execution body in aluminum price + 15%.

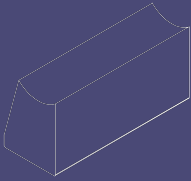



DATI TECNICI / TECHNICAL DATA

ART	COD	DRW	D	B	Z	d
A0375	001	28322	122	40	4	30-35-40
A0375	017	29025	122	50	4	30-35-40
A0375	002	28293	122	60	4	30-35-40
A0375	003	28324	122	80	4	30-35-40
A0375	004	28325	122	100	4	30-35-40
A0375	005	95295	122	120	4	30-35-40
A0375	005	28339	122	130	4	30-35-40
A0375	006	28342	122	150	4	30-35-40
A0375	018	29761	122	160	4	30-35-40

ART	COD	DRW	D	B	Z	d
A0375	007	28387	122	180	4	30-35-40
A0375	008	29078	122	230	4	30-35-40
A0375	019	28298	122	250	4	30-35-40
A0375	020	24673	137	50	4	30-35-40
A0375	009	29518	137	60	4	30-35-40
A0375	010	52376	137	100	4	30-35-40
A0375	011	52377	137	130	4	30-35-40
A0375	012	28343	137	150	4	30-35-40
A0375	013	30950	137	180	4	30-35-40
A0375	014	29437	137	230	4	30-35-40
A0375	015	44799	137	260	4	30-35-40
A0375	016	30766	137	310	4	30-35-40

RICAMBI / SPARE PARTS

COD.		QTY		QTY
A0375.001	A1059.001.23009	4	A1070.022.4343	8
A0375.017	A1059.002.28414	4	A1070.022.4343	8
A0375.002	A1059.003.23694	4	A1070.022.4343	12
A0375.003	A1059.005.23016	4	A1070.022.4343	12
A0375.004	A1059.007.23852	4	A1070.022.4343	12
A0375.005	A1059.007.23852	4	A1070.022.4343	12
A0375.005	A1059.009.19413	4	A1070.022.4343	16
A0375.006	A1059.011.23942	4	A1070.022.4343	16
A0375.018	A1059.012.28262	4	A1070.022.4343	16
A0375.007	A1059.014.24689	4	A1070.022.4343	20
A0375.008	A1059.019.23941	4	A1070.022.4343	20
A0375.019	A1059.021.28295	4	A1070.022.4343	20
A0375.020	A1059.002.28414	4	A1070.022.4343	8
A0375.009	A1059.003.23694	4	A1070.022.4343	12
A0375.010	A1059.007.23852	4	A1070.022.4343	12
A0375.011	A1059.009.19413	4	A1070.022.4343	16
A0375.012	A1059.011.23942	4	A1070.022.4343	16
A0375.013	A1059.014.24689	4	A1070.022.4343	20
A0375.014	A1059.019.23941	4	A1070.022.4343	20
A0375.015	A1059.022.28256	4	A1070.022.4343	24
A0375.016	A1059.024.84229	4	A1070.022.4343	24