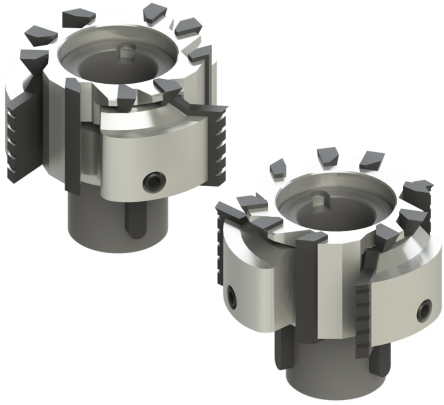


## A0085

Gruppo frese per tenonatrice stondante doppia  
*Cutter set for double tenoning machine*



### MATERIALE LAVORATO / MATERIALS

legno duro, legno tenero  
*hHrd wood, hHrd wood, soft wood*

### IMPIEGO / FUNCTION

tenonatrice stondante doppia  
*double tenoning machine*

### INFO ORDINE / ORDER INFO

Specificare il nome del costruttore della macchina nell'ordine e l'eventuale rompitruciolo opzionale.

*Specify the name of the machine manufacturer when ordering and any optional chipbreaker.*

### DESCRIZIONE / DESCRIPTION

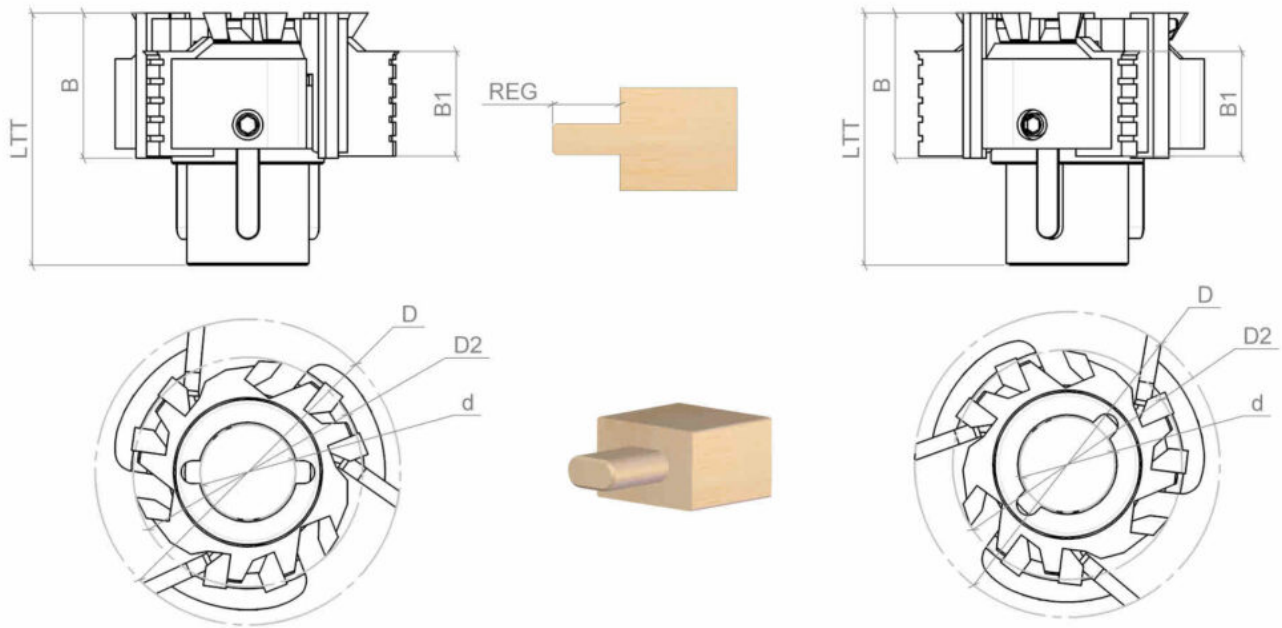
Gruppo frese composto da un truciolatore: Z=3 + 3 Sg 45° e una fresa: Z=3 + 6 Ri, che permette una regolazione della spina da 10 a 35 mm (codici A0085.001 e A0085.002) o da 10 a 42 mm (codici A0085.003 e A0085.004) Tagliante in Hc (Hm riportato) per legni teneri, duri e abrasivi. Per equipaggiare macchine tenonatrici stondanti doppie BACCI, BALESTRINI, GREDA E PADE

*Set of cutters composed by one hogger: Z=3 + 3 Sg 45° and one cutter: Z=3 + 6 Ri, permitting a tenon adjustment from 10 to 35 mm( codes A0085.001 and A0085.002) or from 10 to 42 mm (codes A0085.003 and A0085.004). Cutting in Hc(Hm reported) for soft, hard and abrasive woods.To equip double tenoning machines BACCI, BALESTRINI, GREDA and PADE*

### VARIANTI / OPTIONS

Esecuzione standard con rompitruciolo tipo A sul truciolatore e fresa liscia. Esecuzione opzionale del rompitruciolo e del profilo sulla fresa (vedi immagine) senza incrementi di prezzo.

*standard execution with type A chipbreaker on the hogger and smooth cutter. Optional execution of the chipbreaker and the profile on the cutter (see image) without price increases.*

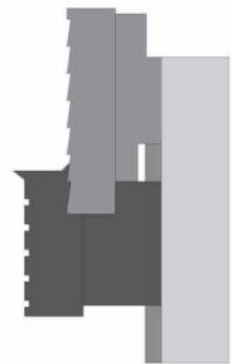
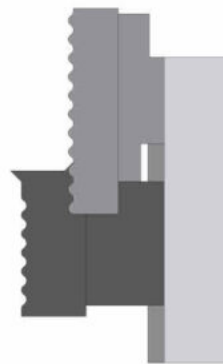
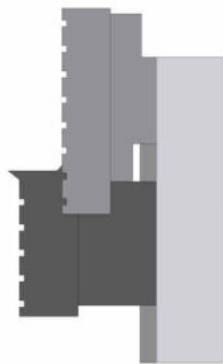
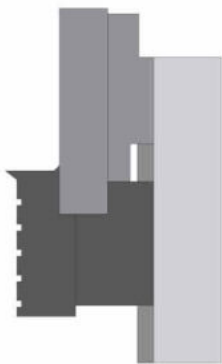


TIPO A - TYPE A

TIPO B - TYPE B

TIPO C - TYPE C

TIPO D - TYPE D



## DATI TECNICI / TECHNICAL DATA

ART	COD	DRW	D	B	LTT	Z	d	D2	RI	SG45	REG	ROT
A0085	001	27847	60	35	65	3	25	80	6		10-35	Dx Rh
A0085	002	27842	60	35	65	3	25	80	6		10-35	Sx Lh
A0085	003	28366	70	45	67.5	3	25	100	3	3	10-42	Dx Rh
A0085	004	28359	70	45	67.5	3	25	100	3	3	10-42	Sx Lh